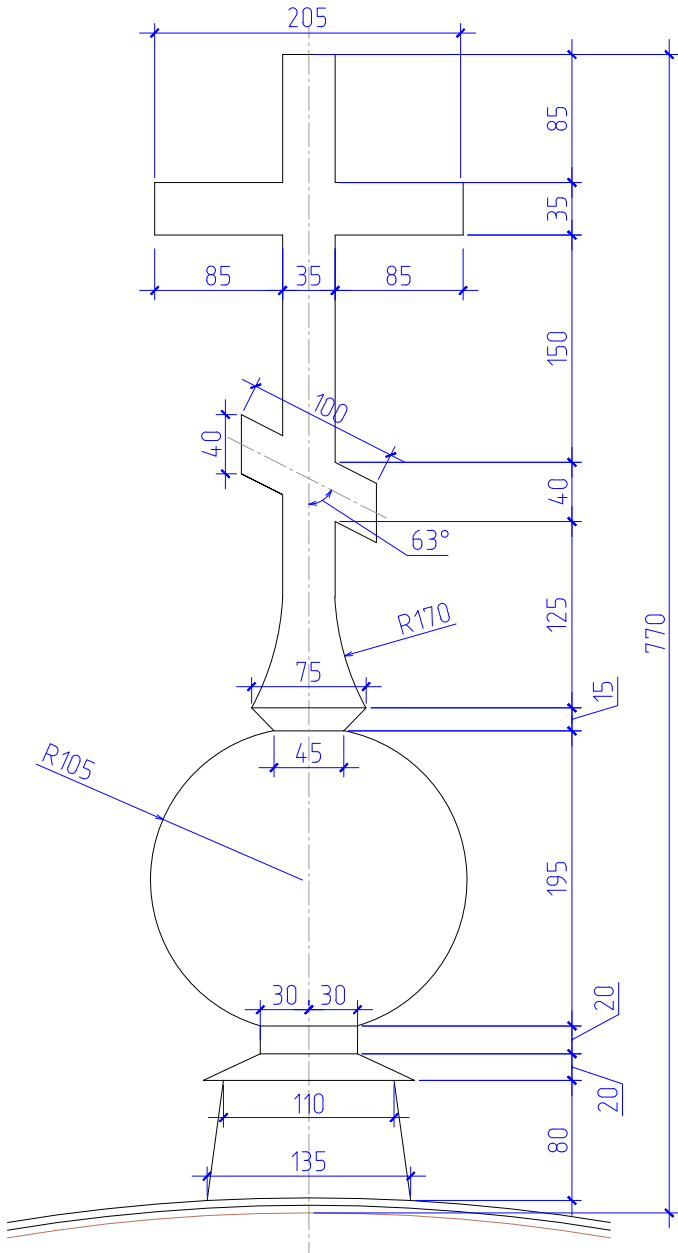
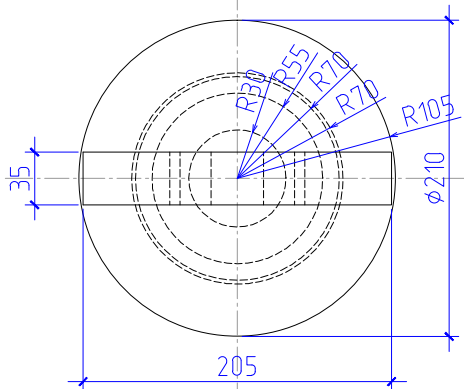


Навес северного и южного крыльца в осях 12-13.
Детали.

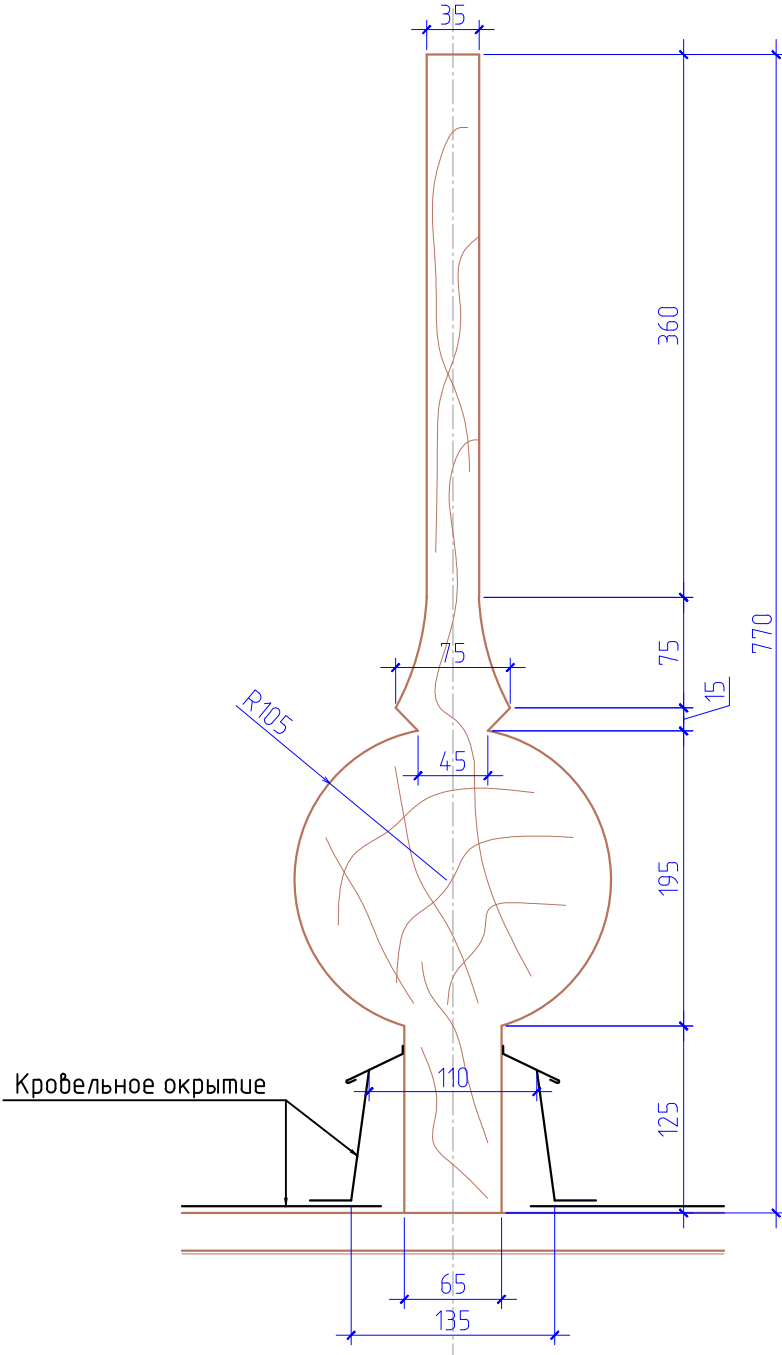
Вид с северного
фасада
М 1:5



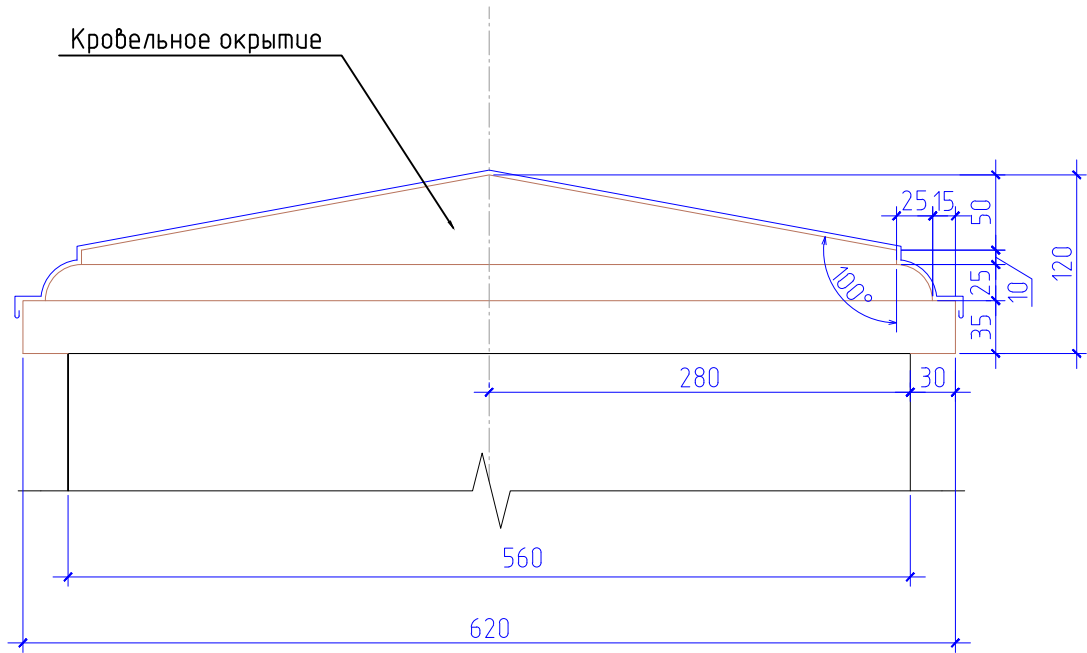
Вид сверху
М 1:5



Вид с восточного
фасада
М 1:5


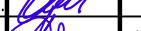





Деревянный поручень
М 1:5



Примечания:

- Данный чертеж рассматривать совместно с листами РД - 13, 14
- По данному чертежу изготовить:
Крест с яблоком - 2 шт. (для северного и южного крыльца)
Деревянный поручень - 14 пог.м

						209-29-14Р-АС			
						Архангельская область, Соловки, остров Анзер, Свято-Троицкий скит			
Изм.	Кол.уч.	Лист	№ док.	Подп.	Дата	Ансамбль Троицкой церкви с колокольной и келейным корпусом	Стадия	Лист	Листов
Рук. рест. отд		Беляева Т.М.					РД	15	
Науч. руковод		Смирнов Н.И.							
Арх.-реставр		Тихановская А.С.							
Арх.-реставр		Котышева И.А.							
Вед. инж.-рест.		Краус С.В.				Навес северного и южного крыльца в осях 12-13 Детали	ООО "Мастерские Андрея Анисимова"		
Инж.-рест.		Тараскин Н.Н.		